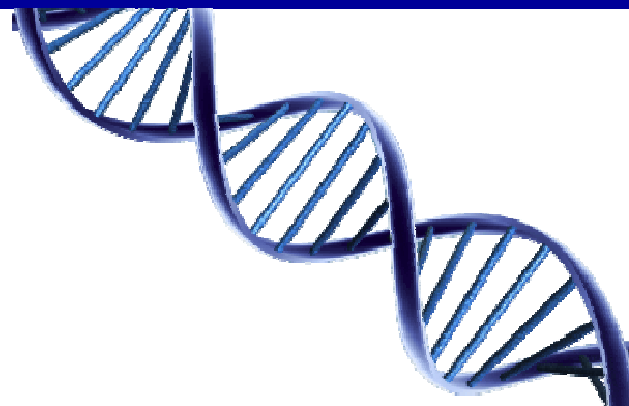


Hybriclub



Hy
Blé hybride

Le blé hybride moteur du progrès génétique en blé



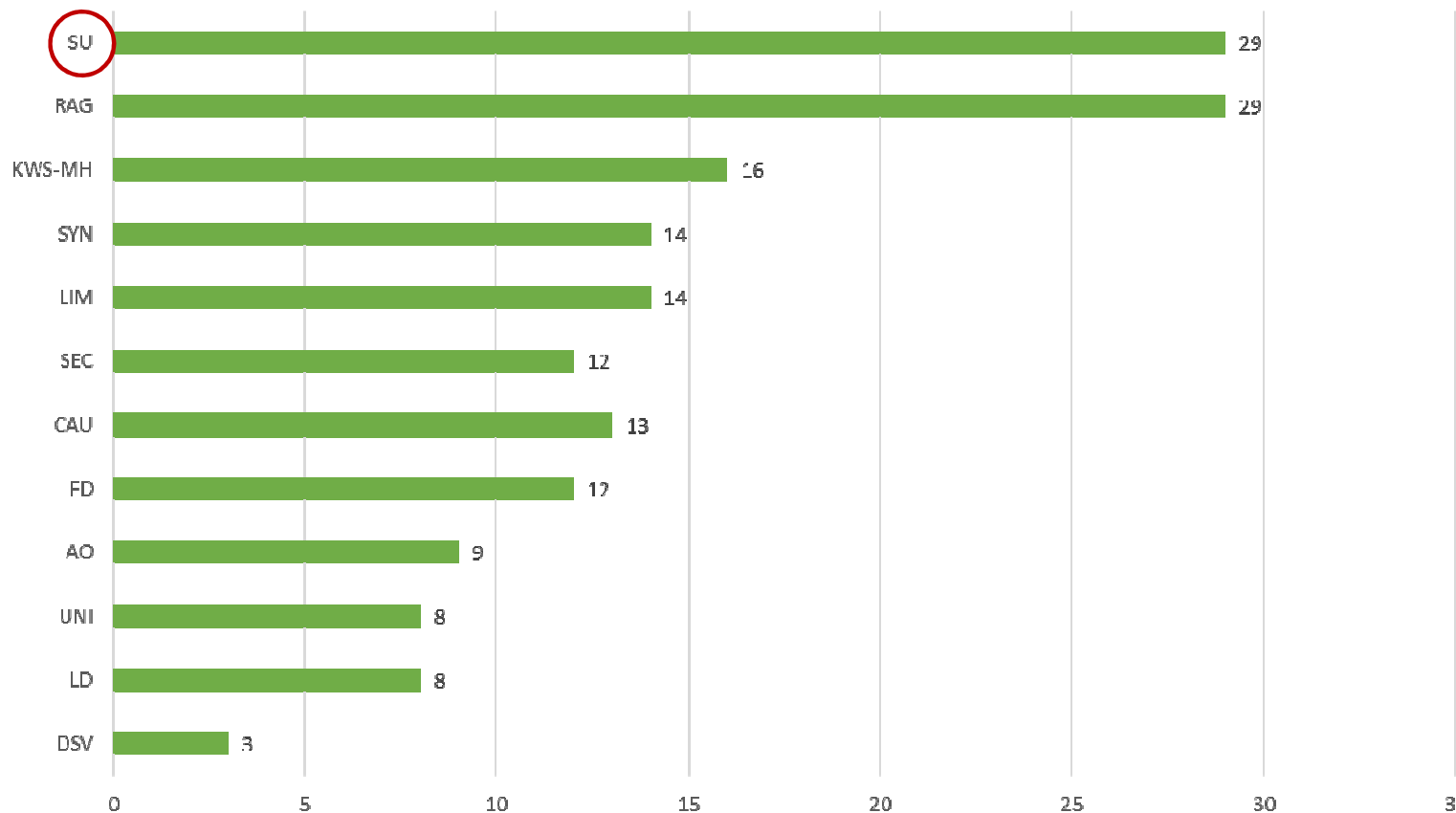
**SAATEN
UNION**

SAATEN-UNION

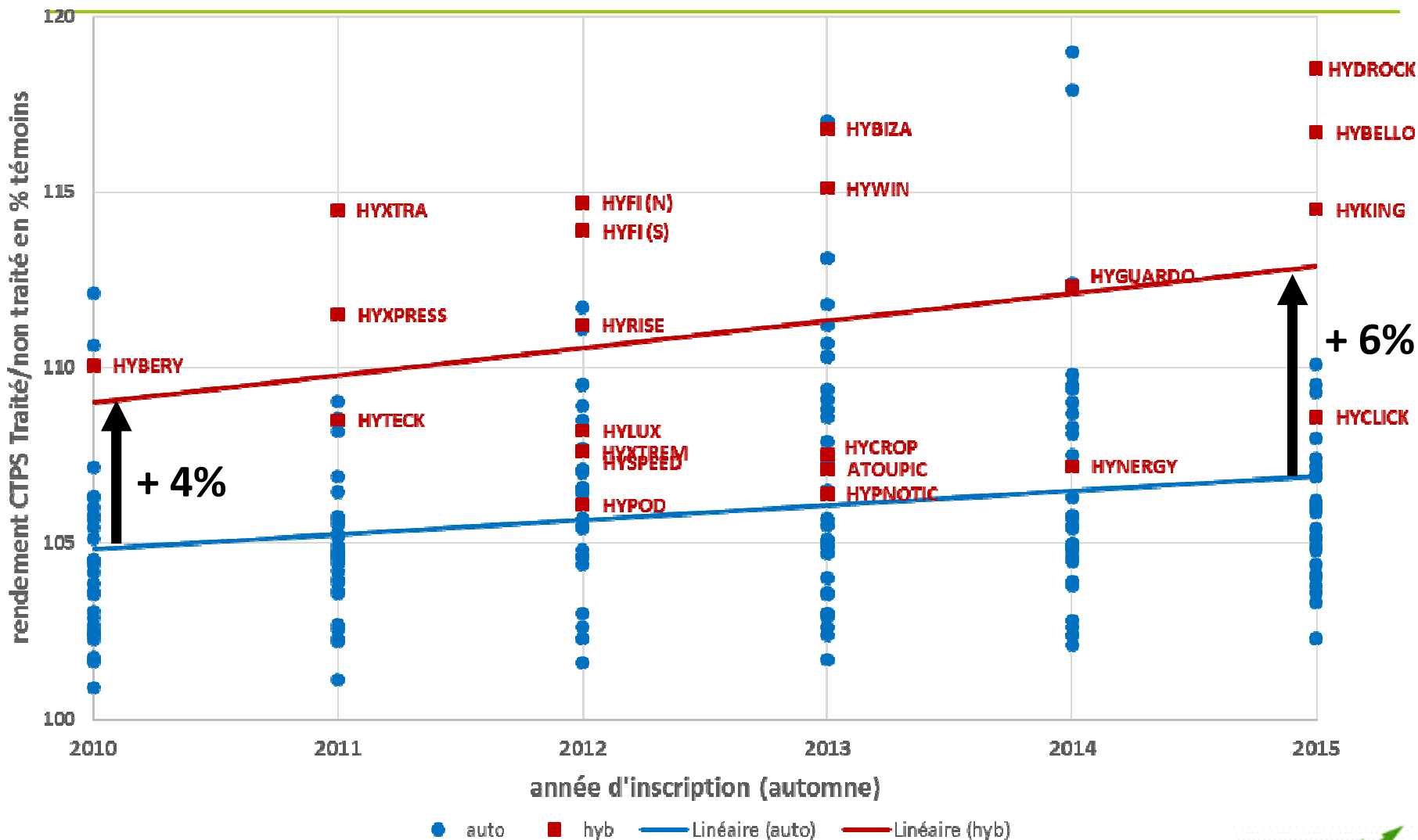
1er semencier en nombre d'inscriptions sur 5 ans



29 variétés de blé inscrites dont 19 blés hybrides sur les 5 dernières années



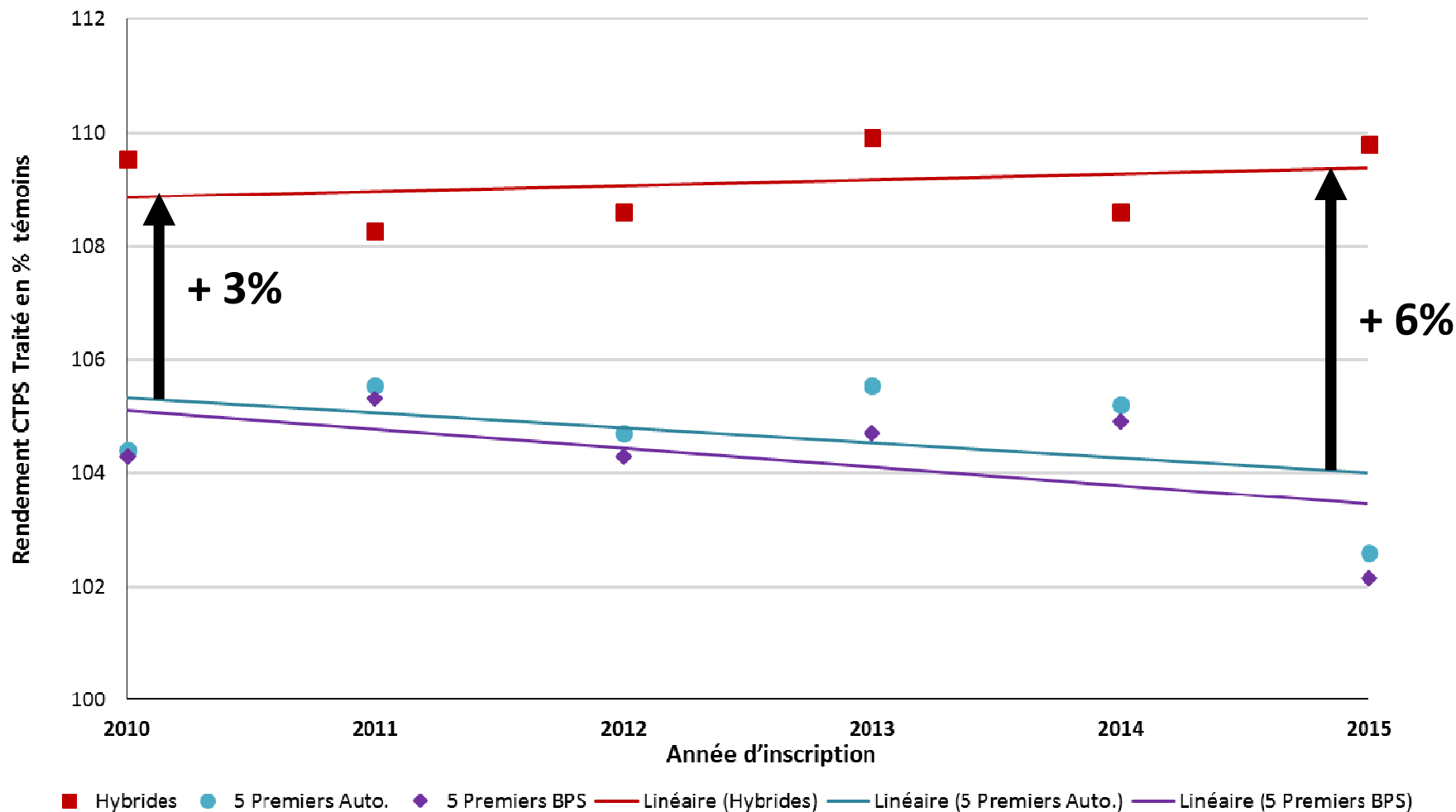
Oui ! Les hybrides sont plus productifs que les lignées



Scores officiels à l'inscription, en % des témoins

Hors BAF et VUIR

Oui ! Les hybrides creusent davantage l'écart même en traité face aux élites autogames de plus en plus productives



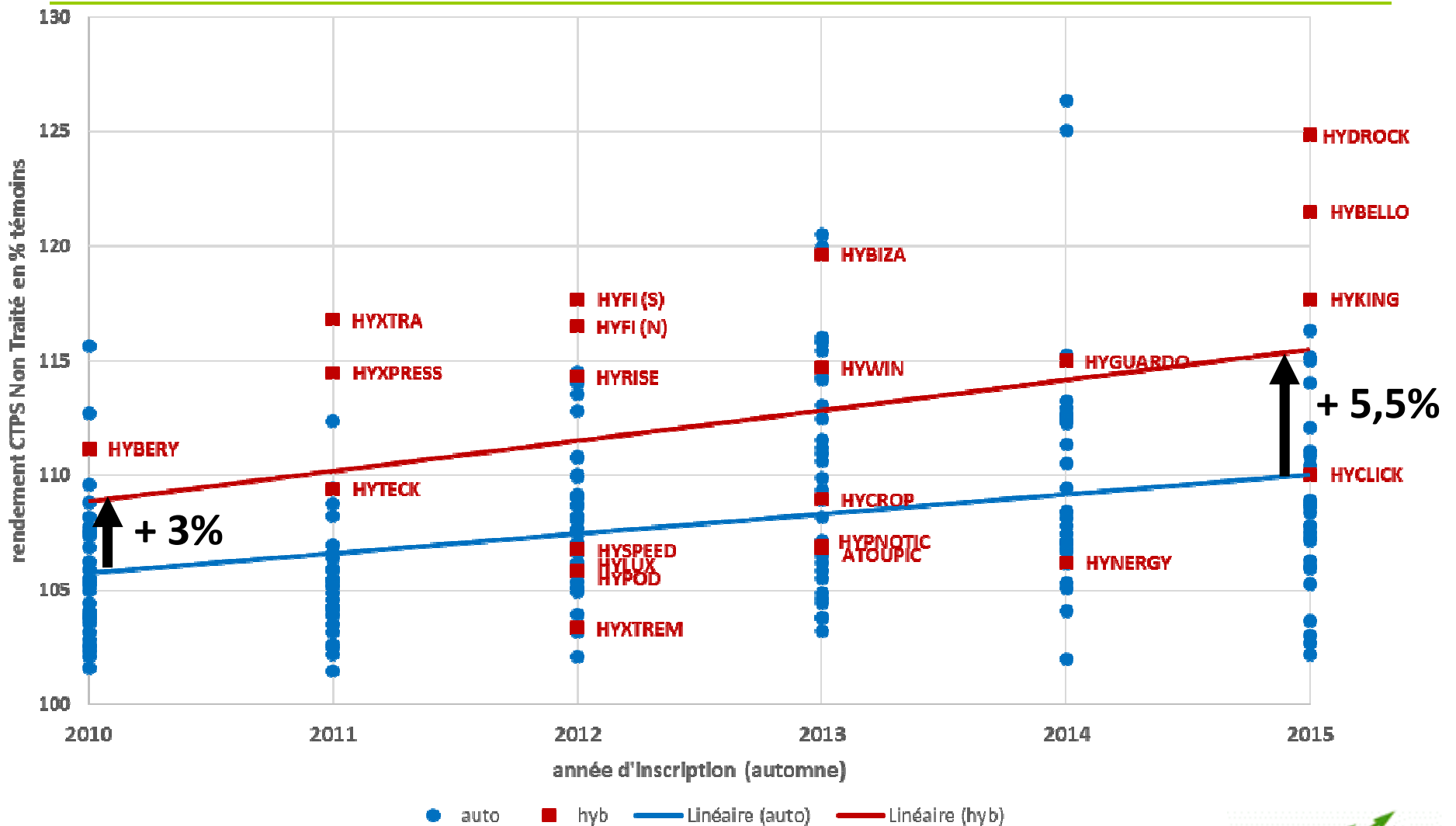
Performances en traité à l'inscription, en % des témoins

Hors BAF et VUIR





Oui ! Les hybrides préservent leur avantage en situation non traitée



Performances en non traité à l'inscription, en % des témoins

Hors BAF et VUIR



OUI ! Le blé hybride est moteur du progrès génétique

- ↳ ***En se référant aux résultats officiels à l'inscription :***
 - ↳ Le blé hybride est plus productif que les lignées
 - ↳ Le progrès génétique est plus fort chez les hybrides
 - ↳ Même face aux élites autogames, les hybrides creusent l'écart de rendement
 - ↳ Les hybrides préservent leur avantage en situations non traitées

- ↳ ***Une offre variétale diversifiée adaptée aux différents débouchés et zones pédo-climatiques***