

PERFORMANCES RENDEMENT ET QUALITÉ VRM EN SECTEURS MOSAÏQUES

Hywin



BLÉ HYBRIDE PRÉCOCE

Le regard du sélectionneur :

« HYWIN se démarque à la fois par sa productivité et par sa tolérance au complexe mosaïques. Sa valeur reconnue pour la panification - VRM - assure sa valorisation à la moisson. »

Hy

Blé hybride

**SAATEN
UNION**



Blé hybride précoce à épiaison et à maturité à semer du Nord au Sud de la France.

Productivité

- + **8,5 q/ha** comparé à la moy. des témoins Ap. et Arr. (récoltes 2012 à 2015).
- + **7,2 q/ha** comparé à la moy. des essais ARVALIS-Institut du Végétal Poitou-Charentes et 1^{er} du regroupement « Grand Sud » (source « Choisir » 2015).
- En conditions agriculteurs
- + **10 q/ha** sur la moyenne des autogames concurrents (17 essais Grandes PARcelles 2014 et 2015).

Profil	1	2	3	4	5	6	7	8	9
Tallage	■	■	■	■	■	■	■	■	■
Fertilité épis	■	■	■	■	■	■	■	■	■
PMG	■	■	■	■	■	■	■	■	■

Qualité & valorisation

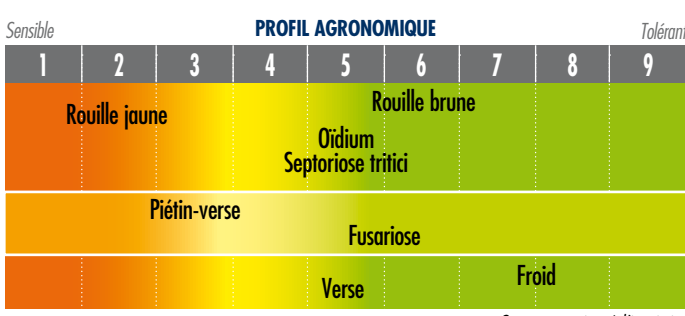
Profil	1	2	3	4	5	6	7	8	9
Protéines	■	■	■	■	■	■	■	■	■
PS	■	■	■	■	■	■	■	■	■

Source : SAATEN-UNION

- Inscrit **BPS**.
- **VRMp (Variété Recommandée par la Meunerie) et BPMFp sur la liste ANMF 2016.**
- P/L équilibrés ; valeurs en panification très stables d'une récolte à l'autre.

Rusticité

- Bon comportement vis-à-vis de la rouille brune et de la septoriose.
- Note favorable sur fusariose (5,5), confirmée en DON (5).
- Bon niveau de résistance au froid.



Source : notations à l'inscription

- Excellent potentiel en zone Sud comme en zone Nord
- Précoce et résistant au froid
- Adapté aux terres touchées par les mosaïques
- Excellent profil qualité et bons PS



PERFORMANCES AU CTPS 2012-2013	ZONE SUD	
	TRAITÉ	NON TRAITÉ
1 ^{re} année	115,7 %	117,5 %
2 ^e année	112,9 %	111,9 %
Note d'inscription	115,1 %	

En % des témoins officiels

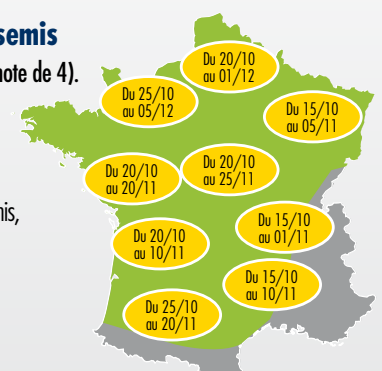
Conseils de culture

Semis possible en tout type de sol. Adapté à tout précédent sauf blé sur blé. Semis possibles en parcelles touchées par les mosaïques. Adapté aux semis intermédiaires et tardifs.

Dates et densités de semis

Alternativité : type 1/2 hiver (note de 4).

- Zone de culture
- Dates de semis indicatives



Adapter la densité à la date de semis, et au type de sol.

Densité minimum :

- **120 gr/m²** (1^{res} dates),
- **140 gr/m²** (2^{es} dates)

pour un semis en terres profondes réalisé en bonnes conditions.⁽¹⁾

Semer à une profondeur raisonnable (inférieure à 3 cm) pour optimiser le tallage.

Toutes les recommandations utiles avec l'appli **Hybri'density**

Désherbage Tolérant au chlortoluron.

Protection phytosanitaire

Appliquer un régulateur en cas de risque verse moyen à fort.

Comportement favorable face à la fusariose et la rouille brune. Intégrer impérativement une protection efficace contre la rouille jaune dans le programme de protection fongicide.

Fertilisation

En regard du fort potentiel de la variété, ne pas sous-estimer les besoins totaux en azote. Fractionner la fertilisation ; et, pour valoriser la qualité, privilégier les apports d'azote de fin de cycle favorables au taux de protéines.

www.saaten-union.fr

SAATEN-UNION
 BP 6 - 60190 Estrées-Saint-Denis
 Tél. : 03 44 91 48 40
 Fax : 03 44 91 48 48
 saaten@saaten-union.fr



(1) En semis basse densité, et si une protection insecticide ad hoc a été appliquée sur la semence, l'attention portée à la présence de pucerons et de cicadelles doit être renforcée de manière à pouvoir, si le niveau de pression le nécessite, relayer la protection par un traitement en végétation dès le stade 3 feuilles.

L'information technique publiée dans ce document est donnée à titre indicatif. Bien que le plus grand soin ait été pris pour en assurer l'exactitude, elle est, par la force des choses, d'une nature générale. Des contournements de résistance, des fluctuations des conditions de culture ou de climat peuvent la rendre inexacte.