

# JE CULTIVE AUTANT MA MARGE QUE NOTRE IMAGE, JE FAIS DU BLÉ HYBRIDE.

**Hy**nergy

NOUVEAUTÉ 2015



BLÉ HYBRIDE ½ TARDIF

- Finition rapide en fin de cycle
- PS régulièrement de très bon niveau
- Très bon comportement face au piétin-verse et à la fusariose
- Productif en grains et en paille

**Hy**

Blé hybride

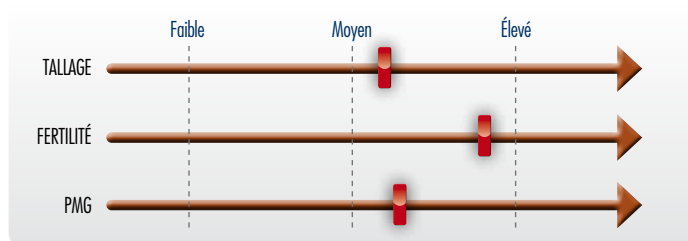
**SAATEN  
UNION**



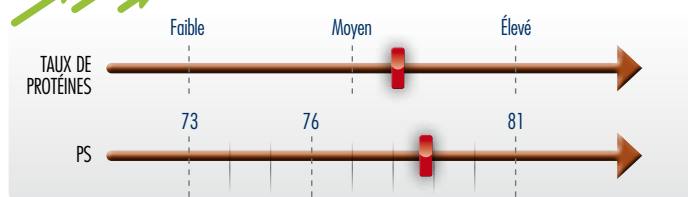
## Productivité

HYNERGY est un blé hybride ½ tardif (noté 6 par le CTPS) et à finition rapide (minimisant les risques d'échaudage en fin de cycle). Il est adapté aux semis intermédiaires sur une vaste région Nord.

Inscrit en 2014 avec un score de 107,2 % des témoins (zone Nord), HYNERGY confirme dans nos essais une productivité attractive avec **+ 6,9 q/ha** sur le témoin Ber- (moy. 12 essais traités 2014 et 2013 zone Nord).



## Qualité & valorisation



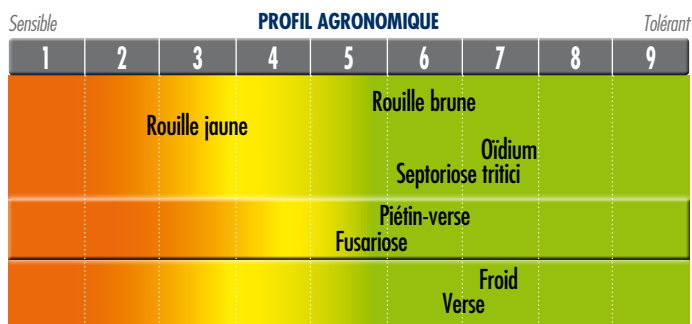
Source : base de données SAATEN-UNION

HYNERGY présente un rapport rendement-protéines favorable.

HYNERGY est inscrit BP (Blé Panifiable). Il trouve de larges débouchés en autoconsommation, en amidonnerie, ou à l'export.

## Rusticité

- Profil sanitaire favorable vis-à-vis du piétin-verse et de l'oïdium.
- Très bon comportement face à la fusariose. Accumulation de DON limitée dans nos essais.



Source : notations à l'inscription

- Blé adapté à une vaste zone géographique
- Fin de cycle rapide
- Très bons PS
- Très bon comportement face au piétin-verse et à la fusariose

### BONIFICATION PIÉTIN-VERSE

PERFORMANCES AU CTPS	TRAITÉ	NON TRAITÉ
1 <sup>re</sup> année	112,0 %	121,5 %
2 <sup>e</sup> année	104,5 %	91,0 %
<b>Note d'inscription</b>	<b>107,2 %</b>	

En % des témoins officiels

## Conseils de culture

### Dates et densités de semis

HYNERGY est un blé de type hiver (note d'alternativité de 2).

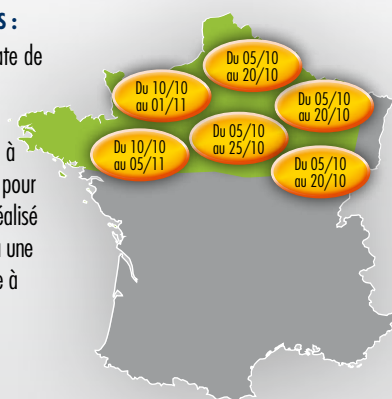
#### INDICATIONS DE DATE DE SEMIS :

La densité sera adaptée à la date de semis, et au type de sol.

#### Densité minimum :

110 à 120 gr/m<sup>2</sup> (1<sup>res</sup> dates) à 120 à 140 gr/m<sup>2</sup> (2<sup>es</sup> dates) pour un semis en terres profondes réalisé en bonnes conditions<sup>(1)</sup>. Semer à une profondeur raisonnable (inférieure à 3 cm) pour optimiser le tallage.

- Zone de culture
- Dates de semis optimales



### Régulateurs de croissance

HYNERGY ne présente pas une forte sensibilité à la verse. Néanmoins un régulateur de croissance sera préconisé en cas de risque moyen à fort.

### Protection fongicide

Très bon comportement face à la fusariose et au piétin-verse, et bonne tolérance à l'oïdium aideront à ajuster au plus près la protection fongicide sur ces maladies. Une protection efficace contre la rouille jaune devra être intégrée dans le programme fongicide.

### Désherbage

HYNERGY est tolérant au chlortoluron.

### Fertilisation

Fractionner les apports d'azote de manière à en optimiser l'efficacité.

[www.saaten-union.fr](http://www.saaten-union.fr)

### SAATEN-UNION

BP 6 - 60190 Estrées-Saint-Denis

Tél. : 03 44 91 48 40

Fax : 03 44 91 48 48

saaten@saaten-union.fr



(1) En semis basse densité, et si une protection insecticide ad-hoc a été appliquée sur la semence, l'attention portée à la présence de pucerons et de cicadelles doit être renforcée de manière à pouvoir, si le niveau de pression le nécessite, relayer la protection par un traitement en végétation dès le stade 3 feuilles.

L'information technique publiée dans ce document est donnée à titre indicatif. Bien que le plus grand soin ait été pris pour en assurer l'exactitude, elle est, par la force des choses, d'une nature générale. Des contournements de résistance, des fluctuations des conditions de culture ou de climat peuvent la rendre inexacte.