

SÛR ET SOLIDE, POUR OUVRIR LES NOUVELLES VOIES DE L'AGRICULTURE

SU ECUSSON



BLÉ TENDRE D'HIVER ½ TARDIF

Le regard du sélectionneur :

« Résolument engagé dans la transition agro-écologique, SU ECUSSON se démarque par sa tolérance au complexe parasitaire et à la verse. Il répond ainsi à l'attente des agriculteurs à la recherche de blés très sécurisants, permettant une conduite allégée de la protection et une souplesse accrue dans les interventions. Les premiers tests qualité indiquent un intérêt pour la biscuiterie, complémentairement aux grands débouchés régionaux Nord. »

**SAATEN
UNION**

SU ECUSSON

- Profil sanitaire complet
- Tolérance à la verse
- Productivité attractive et régulière en zone Nord



Redémarrage lent en sortie hiver, tolérance au froid : SU ECUSSON offre un cycle parfaitement adapté à un grand secteur Nord Bassin Parisien, avec une vraie souplesse de date de semis.

Productivité

- Rendements élevés et réguliers dans les essais officiels ayant conduit à son inscription en Belgique :
→ 104,5 % des témoins en 2018, 108,3 % en 2019 - Tests réalisés en Non Traité.
- Adapté aux sols profonds et aux craies de Champagne :
→ 103,1 % des témoins en craie de Champagne.
→ 102,9 % en sols limoneux (18 essais Nord Bassin Parisien 2017-2019).
- + 4 % d'avantage rendement sur les témoins biscuitiers.
- **Faibles écarts Traité-Non Traité.**

Profil	1	2	3	4	5	6	7	8	9
Tallage	■	■	■	■	■	■	■	■	■
Fertilité épis	■	■	■	■	■	■	■	■	■
PMG	■	■	■	■	■	■	■	■	■

Qualité & valorisation

Profil	1	2	3	4	5	6	7	8	9
Protéines	■	■	■	■	■	■	■	■	■
PS	■	■	■	■	■	■	■	■	■

Source : SAATEN-UNION

- Note GPD : 6.
- Bons PS : moy. 77,8 kg/hl (31 essais 2018-19).
- Caractère médium soft avec de petits P/L caractéristiques.
- Qualité adaptée aux débouchés régionaux d'un grand secteur Nord France : FAB, export (supérieur A2), amidonnerie.
- **Variété travaillée avec la biscuiterie.**

Rusticité

- Très bon comportement face à l'ensemble des maladies du feuillage et notamment rouille jaune.
- Comportement favorable vis-à-vis de la **fusariose (5,5)**.
- **Tolérant au froid (6,5)** et à la **verse (7)**.

Sensible		PROFIL AGRONOMIQUE									Tolérant
1	2	3	4	5	6	7	8	9			
			Rouille brune			Rouille jaune					
			Oïdium			Septoriose tritici					
Piétin-verse			Fusariose			Verse					

Notations obtenteur

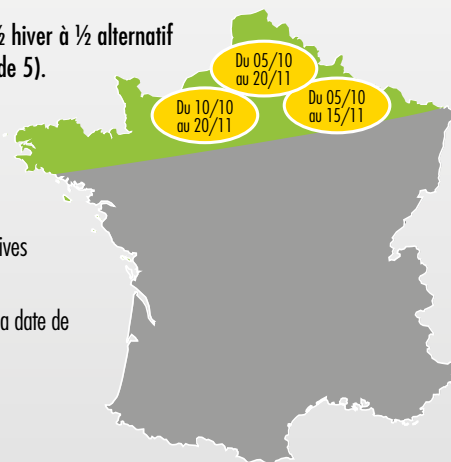
Conseils de culture

Destiné aux sols à bonne réserve en eau et aux terres de craie de Champagne.

Semis possible en tout type de précédent.

Dates et densités de semis

Alternativité : type ½ hiver à ½ alternatif (note de 5).



La densité sera adaptée à la date de semis et au type de sol.

Protection phytosanitaire

Appliquer un régulateur en cas de risque verse élevé. Ajuster la protection fongicide au plus près en prenant en compte les tolérances propres à SU ECUSSON, la pression parasitaire annuelle et en vous appuyant sur les conseils des BSV. Désherbage : tolérant au chlortoluron.

Fertilisation

Fractionner les apports d'azote de manière à en optimiser l'efficacité. Profil GPD+ : pour la biscuiterie, une fertilisation azotée réduite suffit à l'atteinte des objectifs en protéines.

SAATEN-UNION
BP 6 - 60190 Estrées-Saint-Denis
Tél. : 03 44 91 48 40
saaten@saaten-union.fr
www.saaten-union.fr

